

NOTICE TOIT OUVRANT MECATECHNIC

Matériel nécessaire :

Une perceuse avec des forêts de 10mm, 8mm, 6mm et 5mm pour métal.
Une scie sauteuse avec lame de finition pour acier.
Un disqueuse à main avec disque pour acier.
6 serre-joints (pas de pince étau).
Lime plate à métaux.
Papier à poncer 150 ou +.
Anti-rouille.
Peinture.
Des lunettes de protection.
Des gants de protection.
Un mètre ruban.
Un feutre effaçable.
Du ruban de masquage de carrosserie.

Préparation :

Veuillez retirer le ciel de toit et les baleines avant la découpe.
Lire attentivement TOUTE la notice avant intervention afin que vous puissiez vérifier vos capacités techniques, soyez deux pour le montage.



Composition du kit toit



Kit Visserie



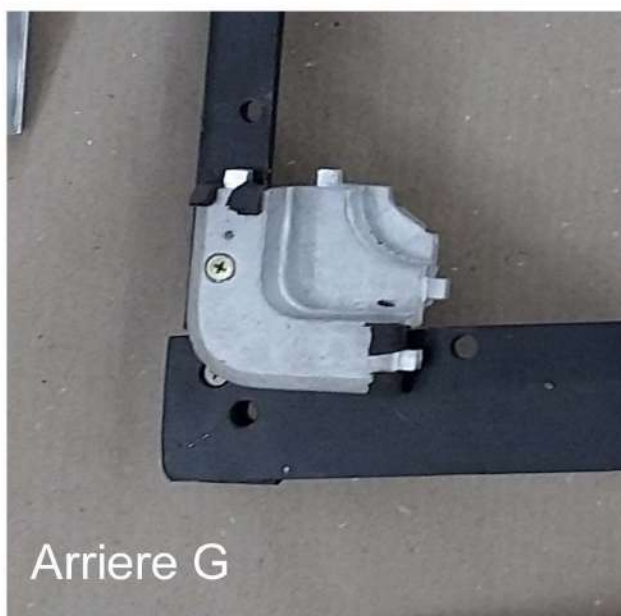
Montage du cadre noir



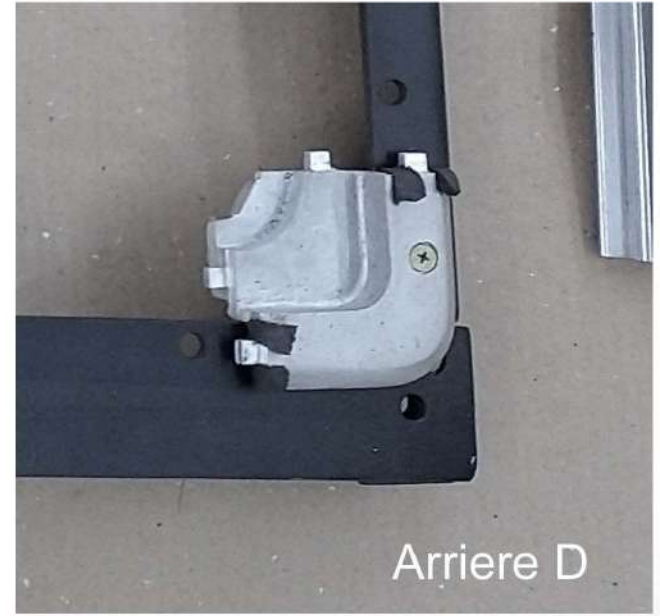
Avant G



Avant D



Arriere G



Arriere D

une fois le montage du cadre ok , le poser sur le toit
pour faire le marquage de la decoupe du toit

1- percer un trou a 8cm de la
traverse AV , c est le repere
de centrage du cadre AV/AR



2- bien centrer le cadre des 2
cotes , avec la gouttiere par
exemple , 2 cotes idem .



3 - bien verifier que le cadre
est parfaitement au centre



4- faire le marquage de la,
partie interne du cadre

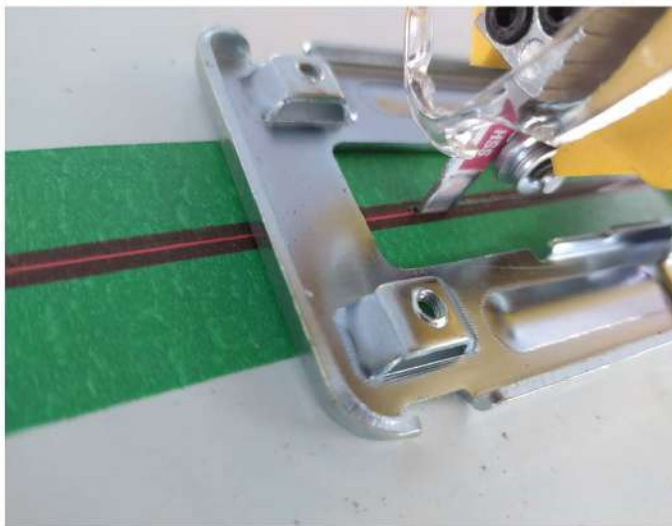


La decoupe du toit

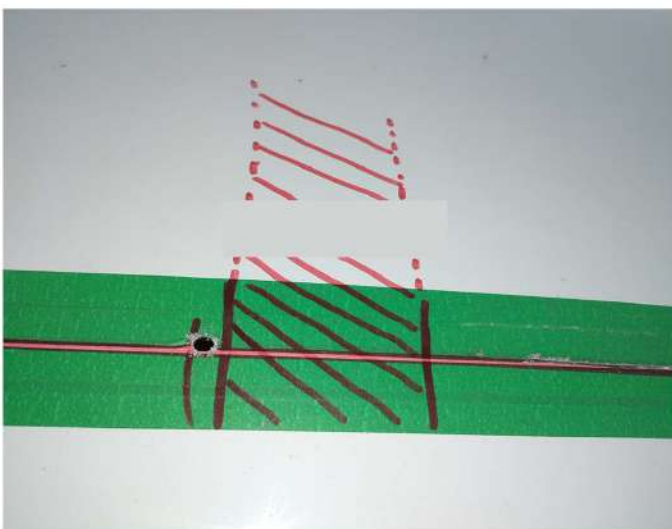
1- percer un trou pour passer la lame de la scie sauteuse



2- si possible proteger avant de decouper pour ne pas rayer



3- arreter la decoupe au niveau de la traverse centrale



4- couper la traverse centrale avec un decalage de 3,5cm



La pose du cadre

1- placer le cadre par l'intérieur , le fixer bien en place et au centre , retoucher le decoupage pour etre parfaitement aligner avec le cadre noir . verifier une derniere fois le centrage.



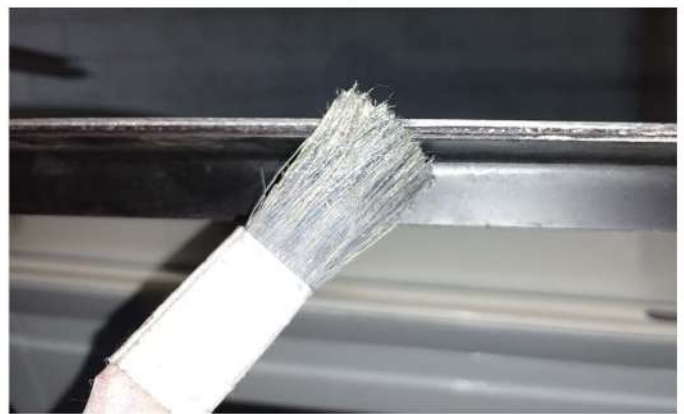
2- faire le perçage des trous



3- nettoyer , papier 150 ou +



4- anti-rouille , peinture



Préparation des baguettes et coins

1- enfiler les vis de baguettes



2- aligner les vis avec les trous



3- présenter la 1 ere vis



4- enclencher le coin et la vis



5- système enclenchement



6- position coin en place



Montage des baguettes et fixations

1- monter les baguettes D et G ainsi que l'arriere avec les vis



2- enclencher les coins Avant , mettre les vis et ecrous



3- vue de dessous des coins Avant gauche et droit + baguette



Preparation du systeme de fermeture

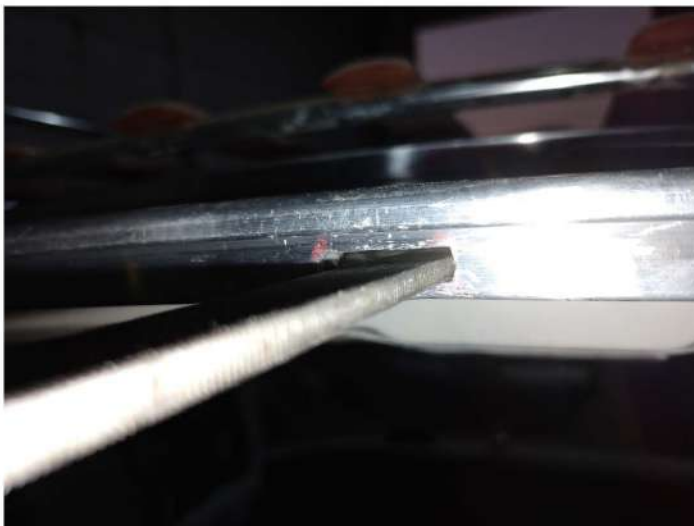
1- Marquer la decoupe du verrouillage



2- Perçer 3 trous sans depasser



3- Finition de la coupe a la lime



4- Placer la derniere baguette avant



5- la fixer avec les rivet pop, vue gauche et droite, aussi a 3cm du trou (total 4)



1 er fermeture du toit

La 1er fois la fermeture est difficile car le toit est neuf et bien tendu , voici la procedure pour faciliter au debut

1- Desserrer les 4 vis arriere de fixation de la toile pour donner une marge



2-Aligner le crochet en hauteur



3-Pousser tres fort pour l'enclencher



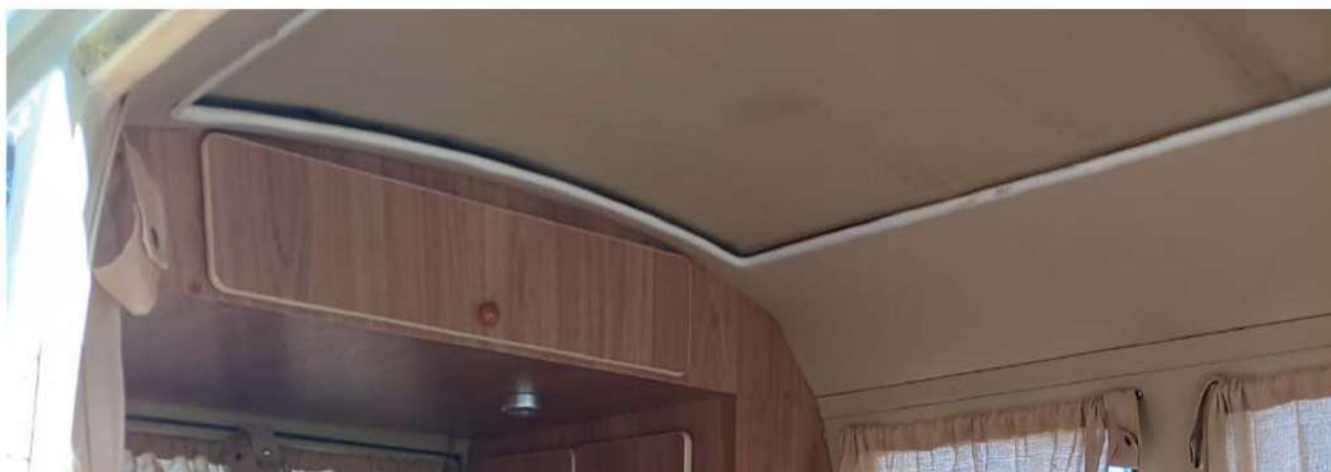
4- Une fois le crochet bien enclenche dans la piece 1 , tourner et verrouiller .



Final et entretien

Une fois le toit verrouille le laisser 2 jours dans la position pour qu'il puisse se detendre un peu , resserrer les 4 vis de fixation arriere de la toile . avec le temps le verrouillage sera beaucoup plus facile et la toile sera bien en place .

Fixer le ciel de toit avec le rouleau blanc directement sur le bord interne des baguettes , ne pas couper le ciel de toit trop juste , laisser 2 cm en + pour bien le fixer avec le rouleau blanc .



Nettoyage

pour nettoyer le toit , utiliser une eponge ou une petite brosse a poils souple avec du savon ou liquide vaisselle , ne jamais utiliser de detergent , eau de javel , acetone ou autres produits agressifs.

Entretien

toujours laisser les glissieres avec un peu de vaseline en gel pour rendre l'ouverture et la fermeture souple .

Eviter de laisser le toit plusieurs jours ouvert pour ne pas avoir de deformations .